

■データ作成～ご入稿時のお願い

①白版は別レイヤーにて作成する

白引きが必要な場合は白版を「別レイヤー」にて作成してください。
白引きをしたい部分を「スミ」100%塗りで指定してください。

②3mmの塗り足しをつける

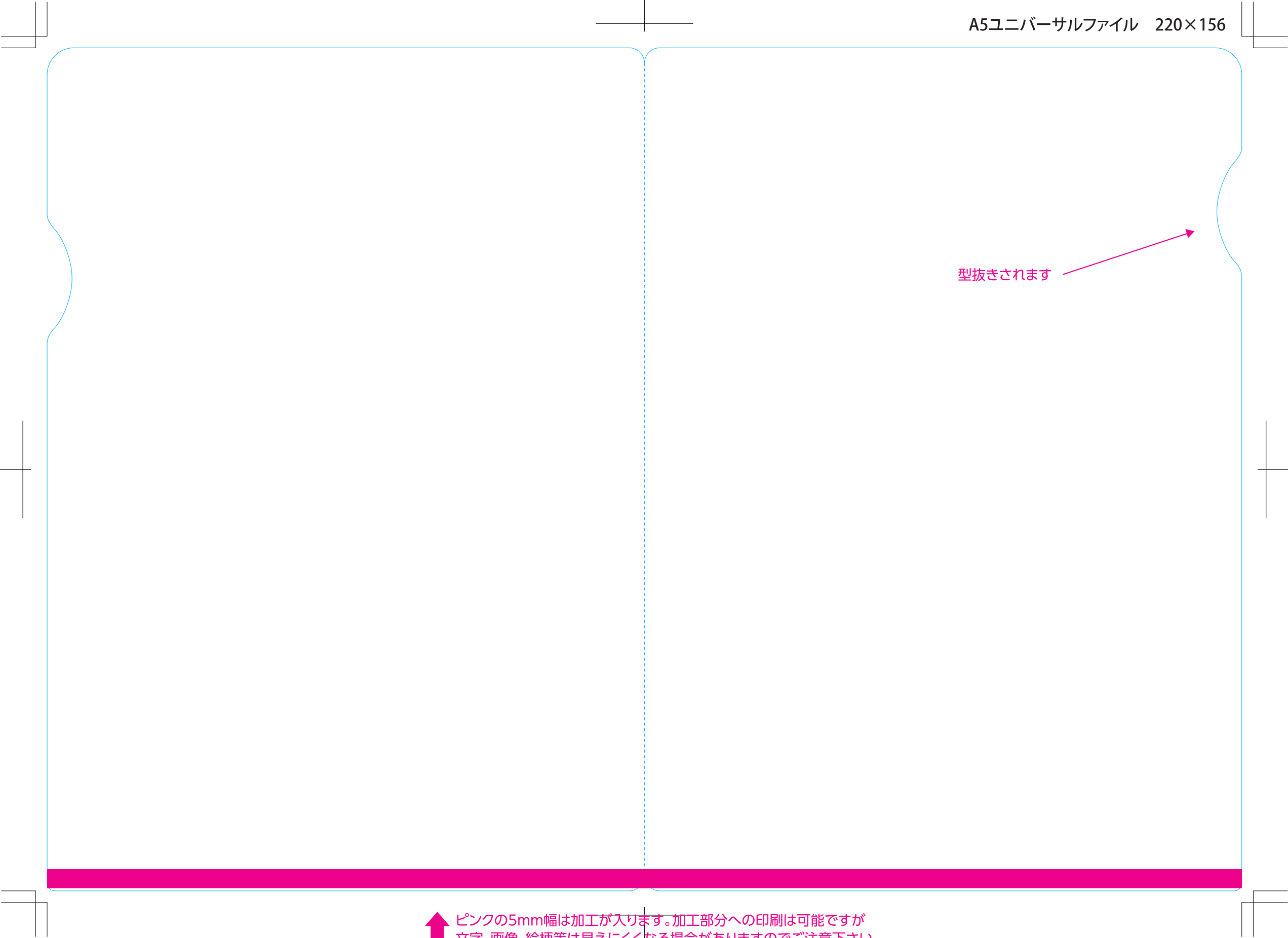
位置ズレによる不良を防止するため
塗り足し(裁ちしろ)を必ず付けてください。

③確認用データを添付する

照らし合わせ用のデータ (PDF・スクリーンショット等)
をご用意ください。

④不要なデータは削除する

トラブルの原因となりますので、デザインに不要なデータは
入稿前に削除してください。



A5ユニバーサルファイル 220×155

型抜きされます

↑ ピンクの5mm幅は加工が入ります。加工部分への印刷は可能ですが
文字、画像、絵柄等は見えにくくなる場合がありますのでご注意下さい。