

■データ作成～ご入稿時のお願い

①白版は別レイヤーにて作成する

白引きが必要な場合は白版を「別レイヤー」にて作成してください。
白引きをしたい部分を「スミ」100%塗りで指定してください。

②3mmの塗り足しをつける

位置ズレによる不良を防止するため
塗り足し(裁ちしろ)を必ず付けてください。

③確認用データを添付する

照らし合わせ用のデータ (PDF・スクリーンショット等)
をご用意ください。

飛び出し防止用の切り込み
ケースの表面にできるので
透明にしてください。

使用について

インを御覧ください

形 必須

薬剤の種類・加工方法・加工部分 省略可能

号 必須

AA マークの主旨の説明文 省略可能

AA マークの主旨の説明文」は省略可能ですが、
などの販売資料へ表示することを原則とします

について

能な範囲で拡大、縮小できます。
指定はありません。お好みの位置に表示できます。

について

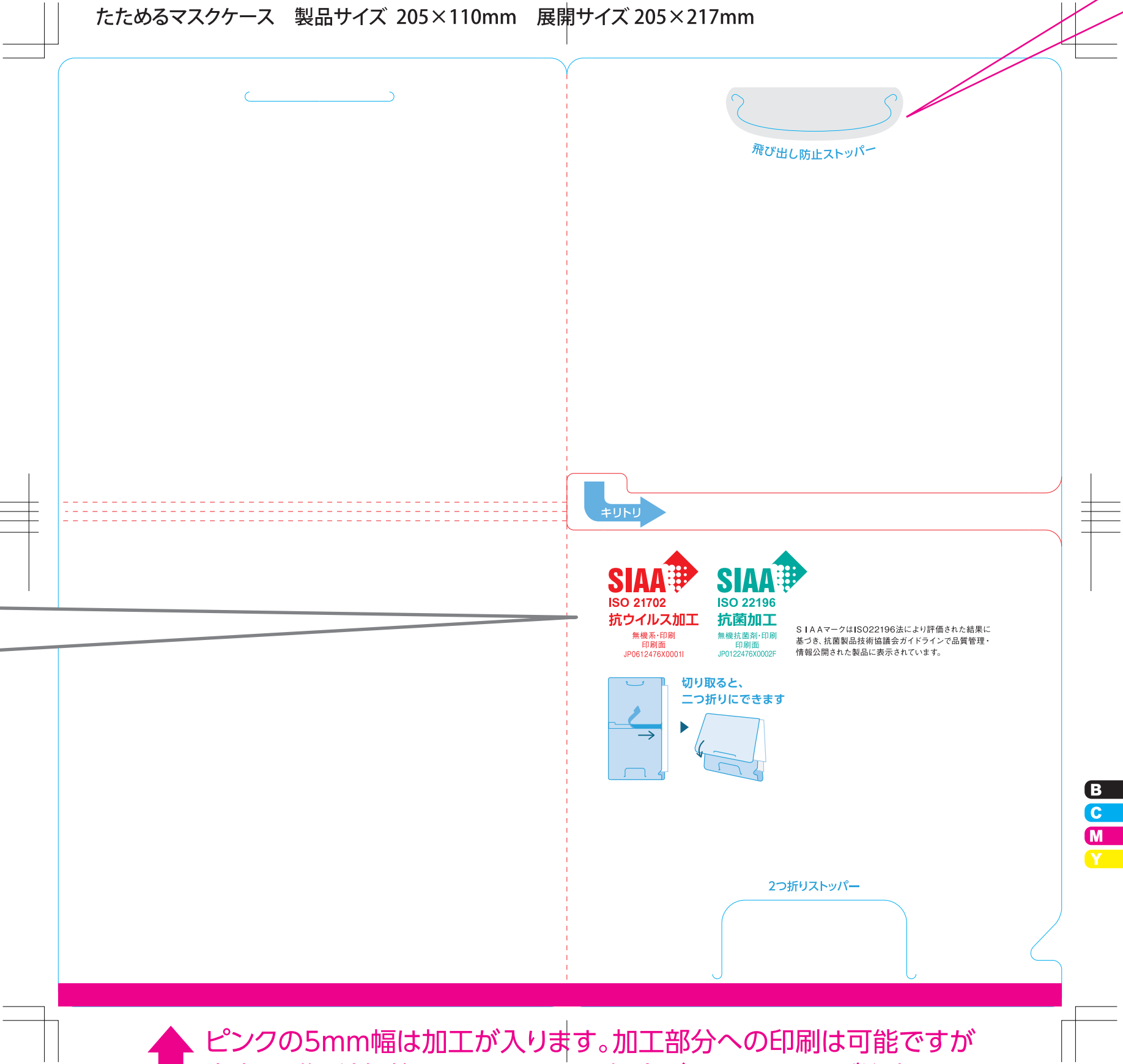
さい。

におわなインキ®

抗菌 | 防カビ | 抗ウイルス | プラス

SIAA登録商品

ウイルス 感染対策インキで印刷されています



↑ ピンクの5mm幅は加工が入ります。加工部分への印刷は可能ですが
文字、画像、絵柄等は見えにくくなる場合がありますのでご注意ください。