

■データ作成～ご入稿時のお願い

①白版は別レイヤーにて作成する

白引きが必要な場合は白版を「別レイヤー」にて作成してください。
白引きをしたい部分を「スミ」100%塗りで指定してください。

②3mmの塗り足しをつける

位置ズレによる不良を防止するため
塗り足し(裁ちしろ)を必ず付けてください。

③確認用データを添付する

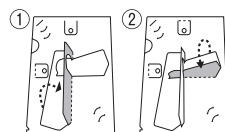
照らし合わせ用のデータ(PDF・スクリーンショット等)
をご用意ください。

フォトスタンドファイル 190×135

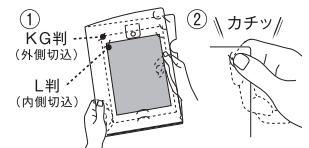
タテ・ヨコ
使える

フォトスタンドファイルの使い方

1 裏側の支えを図のように
折り返し、全体を立たせます



2 ポケットの内側の切込に、写真をセット
した後、右上のフタをとめてお使いください



上部の切込を起こし
壁掛けにもできます

■標準仕様
サイズ：縦190mm×横135mm
材 質：PP高透明 0.3mm厚

↑ この部分に文字などがからないように作成して下さい。