

■データ作成～ご入稿時のお願い

①白版は別レイヤーにて作成する

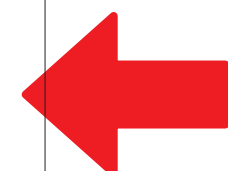
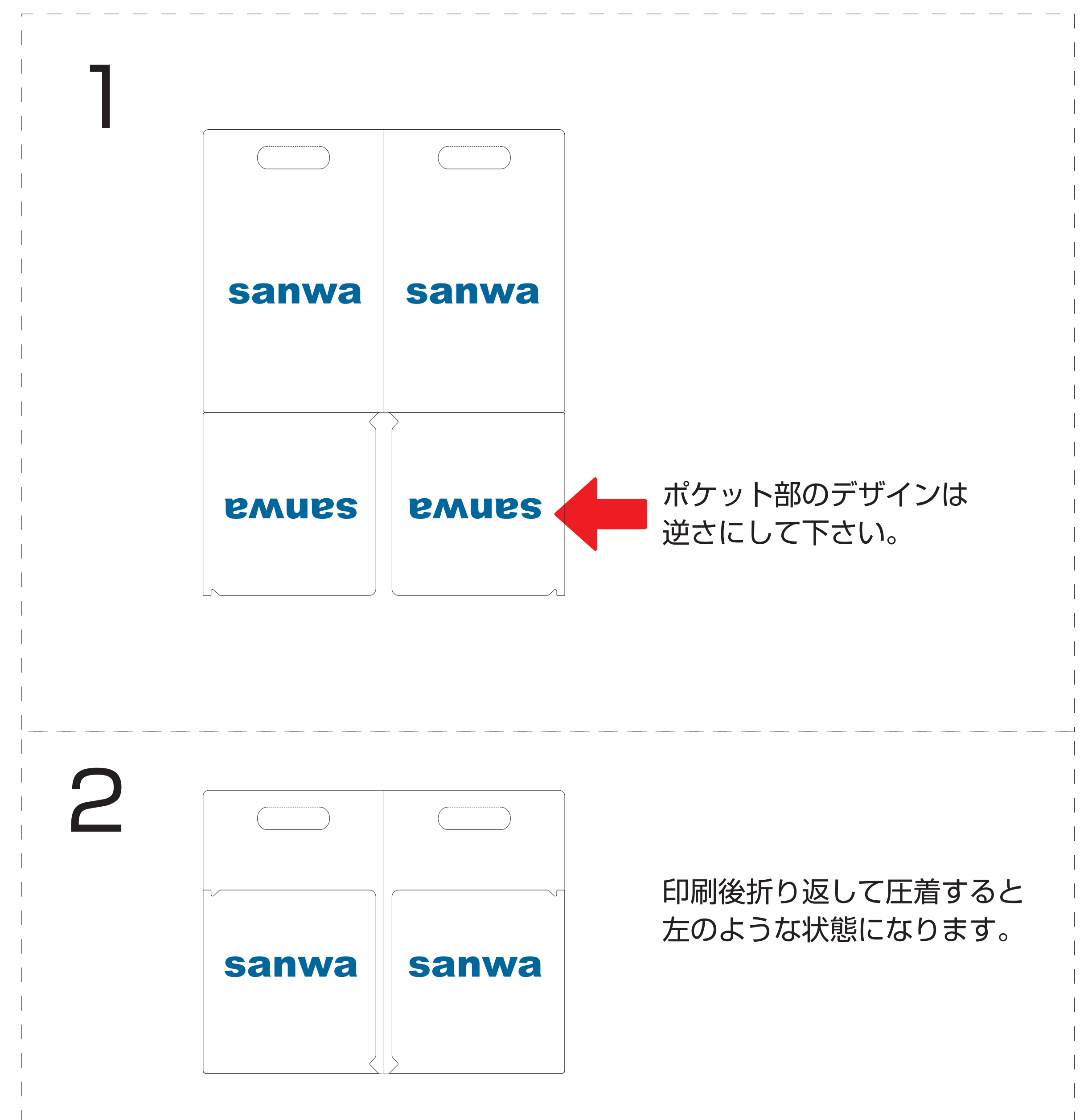
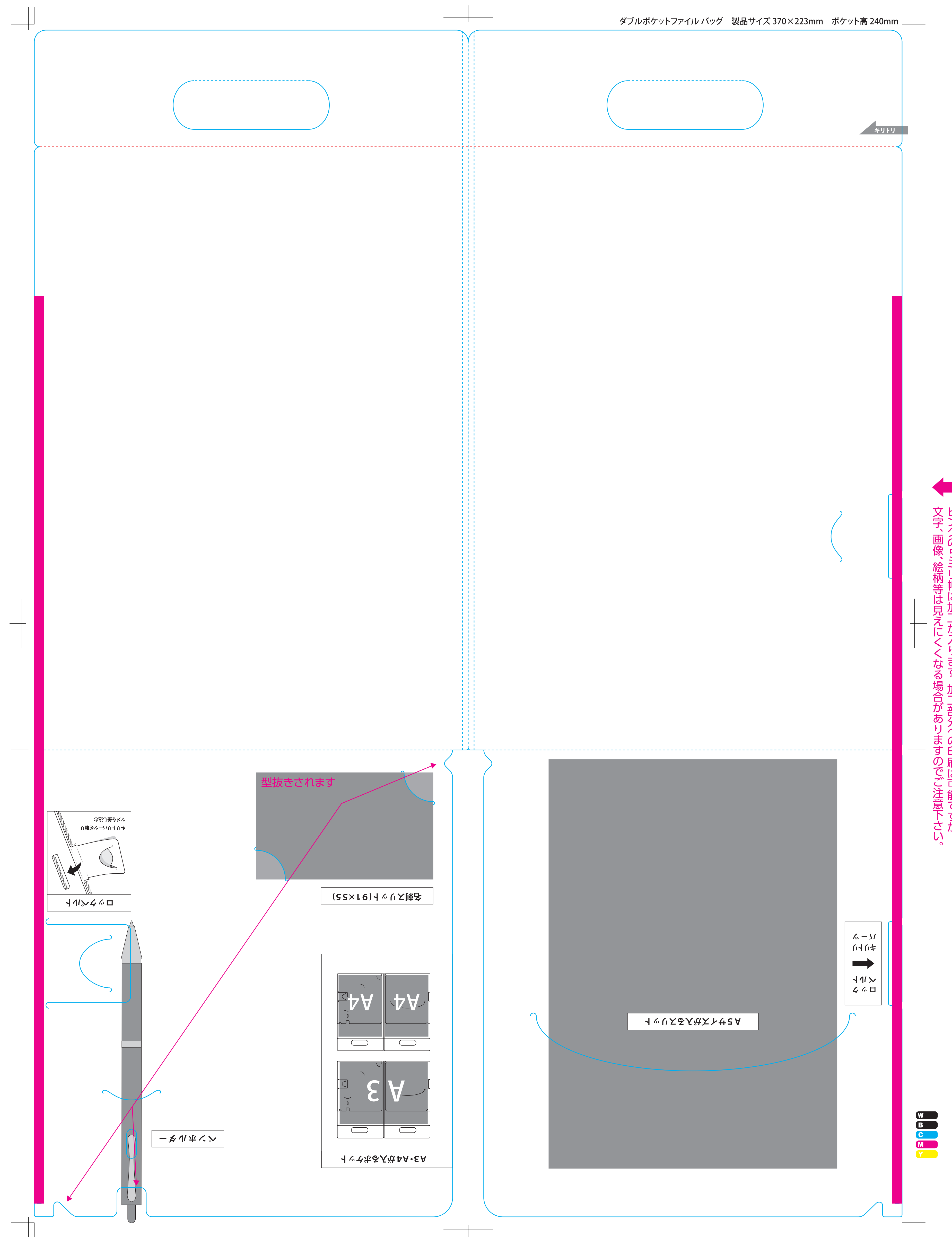
白引きが必要な場合は白版を「別レイヤー」にて作成してください。
白引きをしたい部分を「スミ」100%塗りで指定してください。

②3mmの塗り足しをつける

位置ズレによる不良を防止するため
塗り足し(裁ちしろ)を必ず付けてください。

③確認用データを添付する

照らし合わせ用のデータ (PDF・スクリーンショット等)
をご用意ください。



印刷後折り返して圧着すると
左のような状態になります。