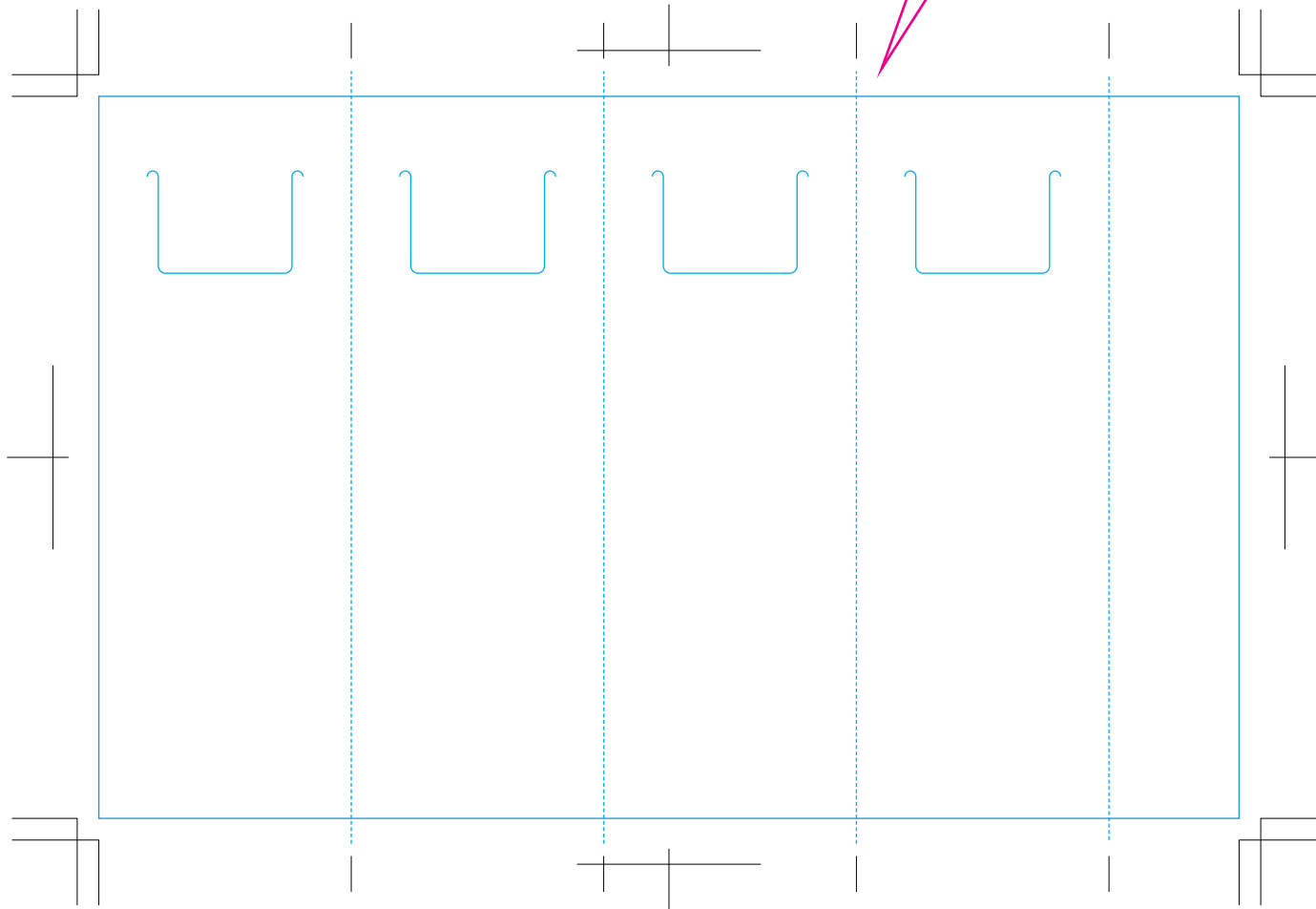


PPしおり 100×158mm 1枚100×35mm

各しおりには塗り足しが付けられません。  
背景のデザインはひと続きにしてください。



#### ■データ作成～ご入稿時のお願い

##### ①白版は別レイヤーにて作成する

白引きが必要な場合は白版を「別レイヤー」にて作成してください。  
白引きをしたい部分を「スミ」100%塗りで指定してください。

##### ②3mmの塗り足しをつける

位置ズレによる不良を防止するため  
塗り足し(裁ちしろ)を必ず付けてください。

##### ③確認用データを添付する

照らし合わせ用のデータ(PDF・スクリーンショット等)  
をご用意ください。